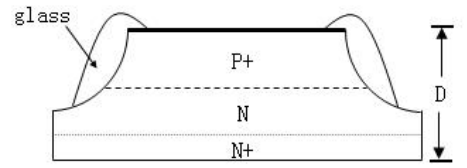
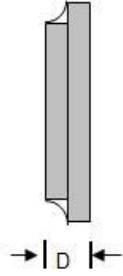
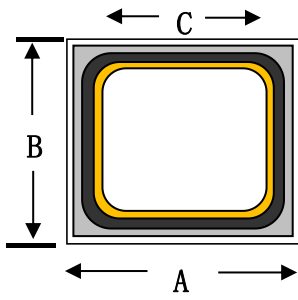


Photo Glass GPP Chip 光阻GPP芯片



P+, N+ Surface metalization: Gold on Nickel

Standard Rectifier Chip STD GPP普通整流管芯片

序號	型號	尺寸				電性參數				
		A(mil)	B(mil)	C(mil)	D(μm)	VF(V) ≥98%	IF(A)	VR(V)	IR(μA) @25°C	TRR(ns)@ RG-1≥98%
1	SGPP45M	45±2	45±2	26±3	260±20	<0.98	1A	>1100	1	800(min)
2	SGPP46M	46±2	46±2	26±3	260±20	<0.98	1A	>1100	1	800(min)
3	SGPP50M	50±2	50±2	30±3	260±20	<0.98	1A	>1100	1	1000(min)
4	SGPP60M	60±2	60±2	40±3	260±20	<1.0	2A	>1100	1	1000(min)
5	SGPP70M	70±2	70±2	49±3	260±20	<1.0	3A	>1100	2	1000(min)
6	SGPP84M	84±2	84±2	62±3	260±20	<1.0	4A	>1100	2	1000(min)
7	SGPP88M	88±2	88±2	66±3	260±20	<1.0	4A	>1100	2	1000(min)
8	SGPP95M	95±2	95±2	73±3	260±20	<1.0	5A	>1100	2	1000(min)
9	SGPP100M	100±2	100±2	78±3	260±20	<1.0	5A	>1100	5	1000(min)
10	SGPP110M	110±2	110±2	86±3	260±20	<1.0	7.5A	>1100	5	1000(min)
11	SGPP120M	120±2	120±2	96±3	260±20	<1.0	10A	>1100	5	1000(min)
12	SGPP130M	130±2	130±2	104±3	260±20	<1.0	12.5A	>1100	5	1000(min)
13	SGPP140M	140±2	140±2	114±3	260±20	<1.0	12.5A	>1100	5	1000(min)
14	SGPP160M	160±2	160±2	134±3	260±20	<1.0	17.5A	>1100	5	1000(min)
15	SGPP180M	180±2	180±2	154±3	260±20	<1.0	20A	>1100	5	1000(min)

Fast Recovery Rectifier Chip FR GPP快速恢复整流管芯片

序號	型號	尺寸				電性參數				
		A(mil)	B(mil)	C(mil)	D(μm)	VF(V) ≥98%	IF(A)	VR(V)	IR(μA)@ 25°C	TRR(ns)@RG-1 ≥98%
1	FR104G	46±2	46±2	26±3	230±10	<1.2	1A	>600	2	<150(max)
2	FR104G	50±2	50±2	30±3	230±10	<1.2	1A	>600	2	<150(max)
3	FR204G	60±2	60±2	40±3	230±10	<1.2	2A	>600	2	<150(max)
4	FR204G	70±2	70±2	49±3	230±10	<1.2	2A	>600	2	<150(max)
5	FR304G	84±2	84±2	62±3	230±10	<1.2	3A	>600	2	<150(max)
6	FR105G	46±2	46±2	26±3	230±10	<1.2	1A	>800	2	<150(max)
7	FR105G	50±2	50±2	30±3	230±10	<1.2	1A	>800	2	<150(max)
8	FR205G	60±2	60±2	40±3	230±10	<1.2	2A	>800	2	<150(max)
9	FR205G	70±2	70±2	49±3	230±10	<1.2	2A	>800	2	<150(max)
10	FR305G	84±2	84±2	62±3	230±10	<1.2	3A	>800	2	<150(max)
11	FR107G	46±2	46±2	26±3	255±10	<1.3	1A	>1100	2	<400(max)
12	FR107G	50±2	50±2	30±3	255±10	<1.3	1A	>1100	2	<400(max)
13	FR207G	60±2	60±2	40±3	255±10	<1.3	2A	>1100	2	<400(max)
14	FR207G	70±2	70±2	49±3	255±10	<1.3	2A	>1100	2	<400(max)
15	FR307G	84±2	84±2	62±3	255±10	<1.3	3A	>1100	2	<400(max)

High Efficiency Rectifier Chip

HER GPP 高效整流管芯片

序號	型號	尺寸				電性參數				
		A(mil)	B(mil)	C(mil)	D(uM)	VF(V) ≥98%	IF(A)	VR(V)	IR(uA)@ 25°C	TRR(ns)@RG-1 ≥98%
1	H103G	46±2	46±2	26±3	200±10	<1.0	1A	>260	2	<50
2	H103G	50±2	50±2	30±3	200±10	<1.0	1A	>260	2	<50
3	H203G	60±2	60±2	40±3	200±10	<1.0	2A	>260	2	<50
4	H203G	70±2	70±2	49±3	200±10	<1.0	2A	>260	2	<50
5	H303G	84±2	84±2	62±3	200±10	<1.0	3A	>260	2	<50
6	H105G	46±2	46±2	26±3	210±10	<1.25	1A	>450	2	<50
7	H105G	50±2	50±2	30±3	210±10	<1.25	1A	>450	2	<50
8	H205G	60±2	60±2	40±3	210±10	<1.25	2A	>450	2	<50
9	H205G	70±2	70±2	49±3	210±10	<1.25	2A	>450	2	<50
10	H305G	84±2	84±2	62±3	210±10	<1.25	3A	>450	2	<50
11	H108G	46±2	46±2	26±3	230±20	<1.68	1A	>1100	2	<75(max)
12	H108G	50±2	50±2	30±3	230±20	<1.68	1A	>1100	2	<75(max)
13	H208G	60±2	60±2	40±3	230±20	<1.68	2A	>1100	2	<75(max)
14	H208G	70±2	70±2	49±3	230±20	<1.68	2A	>1100	2	<75(max)
15	H308G	84±2	84±2	62±3	230±20	<1.68	3A	>1100	2	<75(max)

Super Fast Rectifier Chip

SF GPP 超快速整流管芯片

序號	型號	尺寸				電性參數				
		A(mil)	B(mil)	C(mil)	D(uM)	VF(V) ≥98%	IF(A)	VR(V)	IR(uA)@ 25°C	TRR(ns)@RG-1 ≥98%
1	SF104G	46±2	46±2	25±3	200±10	<0.95	1A	>260	1	<35(min)
2	SF104G	50±2	50±2	30±3	200±10	<0.95	1A	>260	1	<35(min)
3	SF204G	60±2	60±2	40±3	200±10	<0.95	2A	>260	2	<35(min)
4	SF304G	70±2	70±2	49±3	200±10	<0.95	3A	>260	3	<35(min)
5	SF304G	84±2	84±2	62±3	200±10	<0.95	3A	>260	3	<35(min)
6	SF304G	88±2	88±2	66±3	200±10	<0.95	3A	>260	3	<35(min)
7	SF504G	95±2	95±2	73±3	200±10	<0.95	5A	>260	5	<35(min)
8	SF604G	110±2	110±2	86±3	200±10	<0.95	6A	>260	5	<35(min)
9	SF106G	46±2	46±2	25±3	210±10	<1.25	1A	>450	1	<35(min)
10	SF106G	50±2	50±2	30±3	210±10	<1.25	1A	>450	1	<35(min)
11	SF206G	60±2	60±2	40±3	210±10	<1.25	2A	>450	2	<35(min)
12	SF306G	70±2	70±2	49±3	210±10	<1.25	3A	>450	3	<35(min)
13	SF306G	84±2	84±2	62±3	210±10	<1.25	3A	>450	3	<35(min)
14	SF306G	88±2	88±2	66±3	210±10	<1.25	3A	>450	3	<35(min)
15	SF506G	95±2	95±2	73±3	210±10	<1.25	5A	>450	5	<35(min)
16	SF606G	110±2	110±2	86±3	210±10	<1.25	6A	>450	5	<35(min)
17	SF108G	46±2	46±2	25±3	220±20	<1.68	1A	>650	1	<35(min)
18	SF104G	50±2	50±2	30±3	220±20	<1.68	1A	>650	1	<35(min)
19	SF208G	60±2	60±2	40±3	220±20	<1.68	2A	>650	2	<35(min)
20	SF308G	70±2	70±2	49±3	220±20	<1.68	3A	>650	3	<35(min)
21	SF308G	84±2	84±2	62±3	220±20	<1.68	3A	>650	3	<35(min)
22	SF308G	88±2	88±2	66±3	220±20	<1.68	3A	>650	3	<35(min)
23	SF508G	95±2	95±2	73±3	220±20	<1.68	5A	>650	5	<35(min)
24	SF608G	110±2	110±2	86±3	220±20	<1.68	6A	>650	5	<35(min)